



NATIONAL CONFERENCE OF ROMANIAN LIBRARY ASSOCIATION  
*BARRIERLESS LIBRARY*



# BIBLIOTECI UNIVERSITARE - BIBLIOTECI ȘCOLARE COOPERARE ȘI SCHIMB DE BUNE PRACTICI

**STUDIU DE CAZ**  
**BIBLIOTECA CENTRALĂ UNIVERSITARĂ "CAROL I,,**  
**7 – 9 September 2016**  
**Timișoara**

**Conf. univ. dr. Mireille Rădoi**



Connections. Collaboration. Community.

# ROLUL BCU "CAROL I" ÎN CADRUL SISTEMULUI NAȚIONAL DE BIBLIOTECI

*Nu ar trebui să predăm marile opere; ar trebui să insuflăm dragostea pentru lectura lor.  
Burrhus Frederic Skinner*

Spațiu de cercetare și învățare academică

**Conectare**



Instituție cu rol de formator național al rețelei de  
biblioteci școlare din România



**Colaborare**

Hub cultural și social

**Comunitate**



**BCU "Carol I"**

# BIBLIOTECĂ UNIVERSITARĂ - BIBLIOTECĂ ȘCOLARĂ

## ABORDAREA HOLISTICĂ A EDUCAȚIEI

### DIRECȚII DE LUCRU

- Comunicare eficientă cu bibliotecarii din rețeaua academică și cea școlară;
- Analiza conținutului curricular;
- Instruirea utilizatorilor – ghidare activă;
- Formarea continuă a bibliotecarilor.



### ACȚIUNI

- Studii sociologice** asupra nevoilor utilizatorilor și suporturilor de informare;
- Analiza **comportamentului utilizatorului** în mediul online – **instrumente analitice**;
- Analiza noilor **teorii ale învățării** bazate pe colaborare, conectivitate, comunități de practică;
- Orientarea colecției** de documente **centrat pe utilizator**;
- Gestionarea produselor de informare/cercetare create;
- Realizarea unor **parteneriate instituționale /sociale**.

# EVOLUȚIA SERVICIILOR DE LA DEZVOLTAREA COLECȚIILOR DE BIBLIOTECĂ SPRE DEZVOLTAREA CONEXIUNILOR (I).

Tehnologiile comunicațiilor, diversitatea utilizatorilor au modelat imaginea bibliotecii și au creat noi formule de cooperare interinstituțională și interpersonală.



**Maniera de căutare  
a informației**



**Profilul  
utilizatorilor**



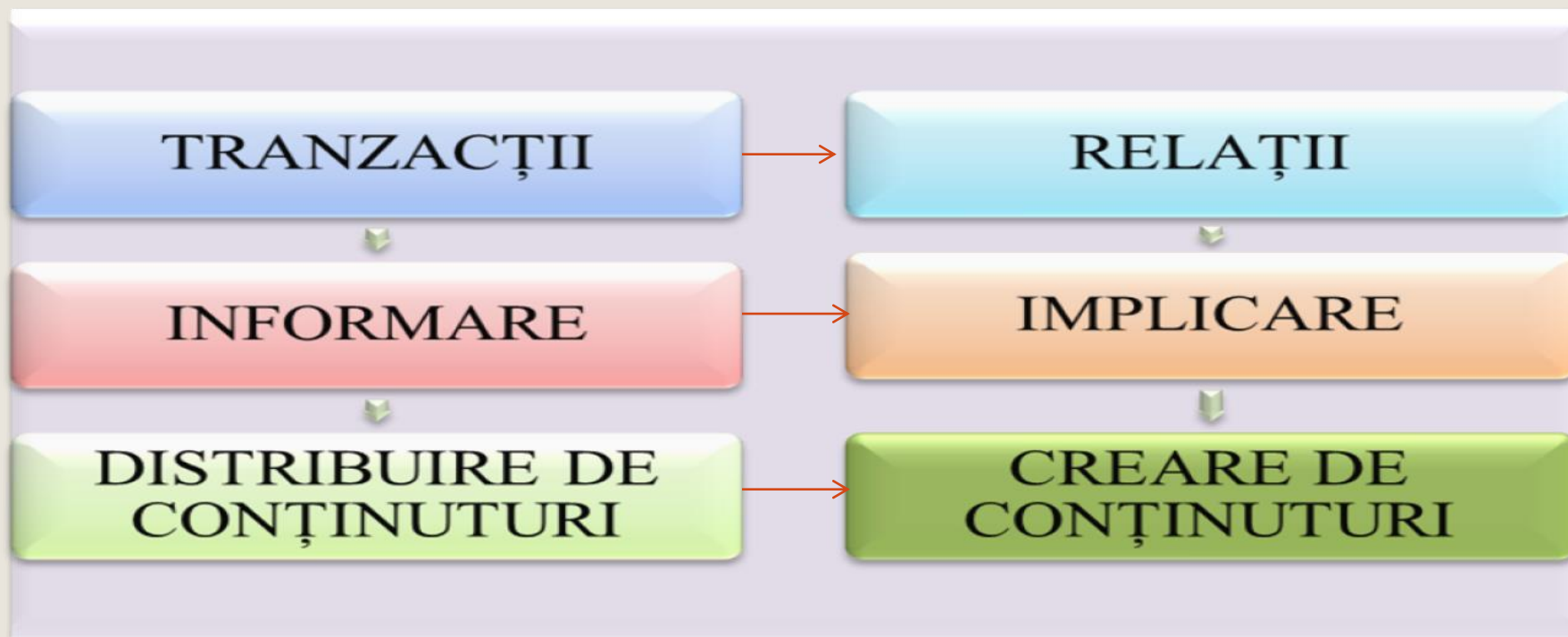
**Metode de învățare**



## EVOLUȚIA SERVICIILOR DE LA DEZVOLTAREA COLECȚIILOR DE BIBLIOTECĂ SPRE DEZVOLTAREA CONEXIUNILOR (II).

Planul de măsuri al **Strategiei de Conținut Digital a BCU "Carol I"** acționează pe trei coordonate:

- Capital organizațional (resurse electronice, platforme online);
- Utilizatori de bibliotecă;
- Rebranding-ul serviciilor electronice.



# BCU "CAROL I"

## FORMATOR NAȚIONAL AL REȚELEI BIBLIOTECILOR ȘCOLARE

### BCU "CAROL I"

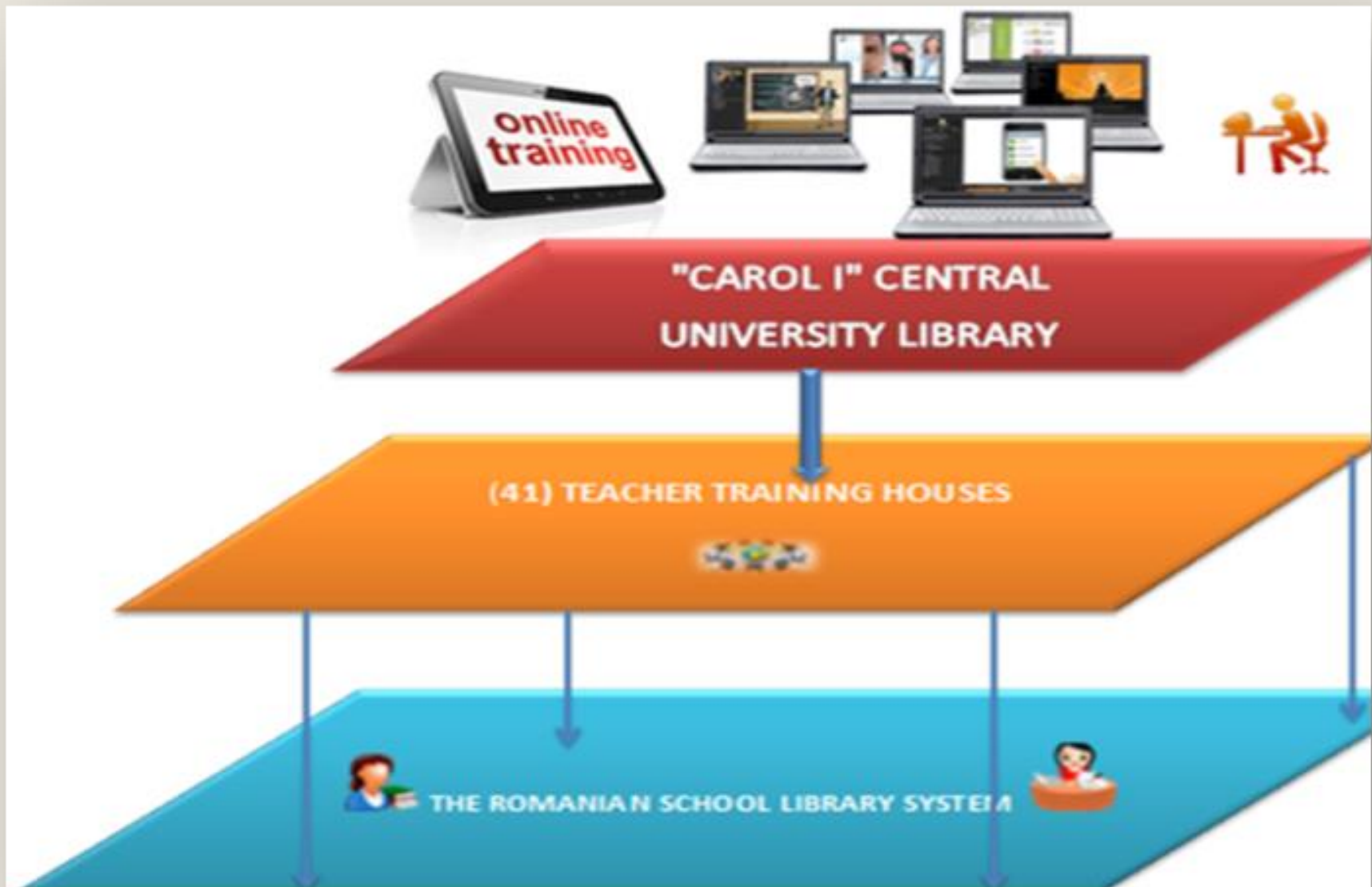
Statut unic – noi reglementări: perspectivă holistică asupra educației.

Analizează nivelul de alfabetizare informațională, tehnicile pedagogice utilizate în biblioteci și CDI-uri, accesul la resurse tehnologice și abilitățile utilizatorilor.

- Cercetările instituționale reflectă decalajul abilităților profesionale față de nivelul european;
- Investițiile în resursele umane mult diminuate;
- BCU "Carol I" este o organizație de învățare care se bazează pe expertiză profesională.

În contextul unei bune evoluții ICT în România, pentru a depăși bariera geografică și constrângerile bugetare, soluțiile digitale și platformele de e-learning reprezintă o soluție de formare viabilă. (Open Source Moodle etc.)

# BCU "CAROL I" FORMATOR NAȚIONAL AL REȚELEI BIBLIOTECILOR ȘCOLARE



# BCU "CAROL I"

## HUB CULTURAL – SOCIAL - EDUCAȚIONAL



**VALOAREA SOCIALĂ A BIBLIOTECII**



**ATRIBUTE:**

***Deschis- Interconectat - Sustenabil***



**legalizăm  
traficul de cultură**



FUNDAȚIA  
UNIVERSITARA  
CAROL I



Strada de C'Arte  
e COOL să fii CULT  
= COOLT  
ROMÂNIA 1L

educat	instruit	implicat	cult
activ	optimist	rafinat	inventiv
curios	informat	civilizat	practic

Destinatar \_\_\_\_\_

\_\_\_\_\_

\_\_\_\_\_

Codul	Localitatea
-------	-------------



**ACTORI:**

- Comunitatea academică
- Comunitatea școlară
- Societatea civilă
- Consumatori culturali

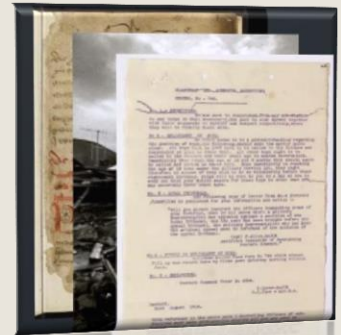


# CONEXIUNI-COLABOARE-COMUNITATE (I). CE?

DEZVOLTARE INFORMAȚIONALĂ ȘI PREZERVARE  
CULTURALĂ

FORMARE CONTINUĂ ȘI CERCETARE

SUSTENABILITATE ȘI RECUNOAȘTERE SOCIALĂ



# CONEXIUNI-COLABOARE-COMUNITATE ( II). CUM?



*Mobile computing*



*Activități Culturale*



*Conținut Digital*



*Social media*



*Multimedia*



*Acces deschis*

## CONCLUZII



### BCU "Carol I"

- Dispune de elementele necesare pentru a construi **Rețele ale Cunoașterii** (Knowledge Networks);
- Promovează Învățarea ca proces de **conectare a entităților** și a **surselor de informare**;
- Valorifică Teoriile învățării** (George Siemens și Stephen Downes) în raport cu Era Digitală și Open Educational Resources;

**Abilitatea de a analiza conexiuni între domenii, idei concepte** - competență fundamentală;

**Luarea deciziilor și eficiența organizațională** - stau sub umbrela **conexiunilor** și a formării continue.

World Library and Information Congress 82nd IFLA General Conference and Assembly  
13–19 August 2016 | Columbus, Ohio, United States | Greater Columbus Convention Center  
Connections. Collaboration. Community

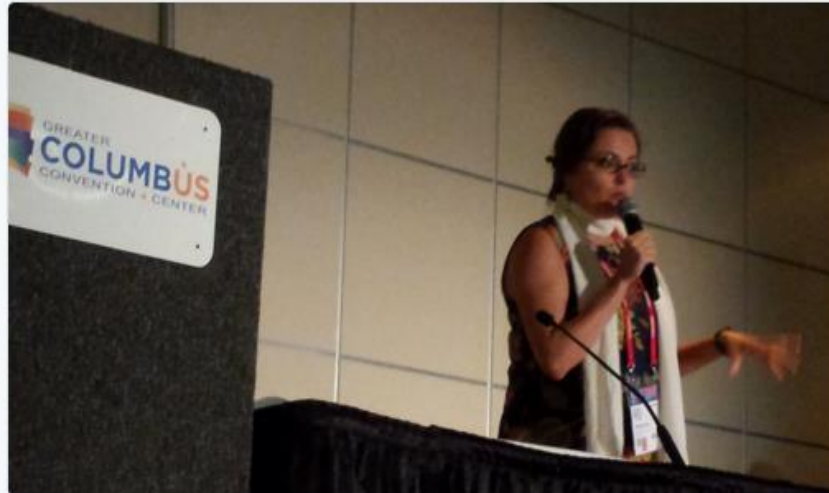


13–19 August 2016, Columbus, Ohio,  
United States of America  
**Connections. Collaboration. Community.**



IFLA MetLib Section @IFLAMetLib · Aug 14

Mireille Rădoi presented "connection development" @BibliotecaCarol in Bucharest #WLIC2016





# IFLA WLIC 2017 WROCLAW

19-25 AUGUST 2017

**LIBRARIES**

**SOLIDARITY**

**SOCIETY**



# BIBLIOGRAFIE

- **BANCIU, DOINA.** Educație și Cultură în Era Digitală. București: Editura Niculescu, p. 60. EUROPEANA [online]. Available at: [www.europeana.eu](http://www.europeana.eu) [29/05/2016].
- **EDUCATION AND TRAINING** [online]. Available at: [http://ec.europa.eu/education/tools/llp\\_en.htm](http://ec.europa.eu/education/tools/llp_en.htm) . [29/05/2016].
- **EUROPEAN COMMISSION.** E-Government in Romania [online]. Available at: [https://joinup.ec.europa.eu/sites/default/files/ckeditor\\_files/files/eGovernment%20in%20Romania%20-%20February%202016%20-%20v1\\_00.pdf](https://joinup.ec.europa.eu/sites/default/files/ckeditor_files/files/eGovernment%20in%20Romania%20-%20February%202016%20-%20v1_00.pdf) . [29/05/2016].
- **LOARER, Pierre.** Lecteurs et livres électroniques. In: *Bulletin des bibliothèques de France*, 2000, 45, nr. 6, p. 24.
- **NATIONAL STRATEGY ON DIGITAL AGENDA FOR ROMANIA**, September, 2014. p. 127. Available at: <http://www.mcsi.ro/Transparenta-decizionala/Proiecte-2014/Digital-Agenda-Strategy-for-Romania,-8-september-2>. [29/05/2016].
- **NOAPTEA EUROPEANĂ A MUZEELOR**[online]. Available at: <http://noapteamuzeelor.ro/noaptea-europeana-a-muzeelor/>[29/05/2016].
- **RĂDOI, Mireille.** Reconfigurarea serviciilor bibliotecii universitare în era digitală. In: Banciu, Doina (coord.) Educație și Cultură în Era Digitală. București: Editura Niculescu, p.71-82.
- **THE WORLD BANK.** Knowledge economy Index [online]. Available at: <http://data.worldbank.org/data-catalog/KEI> [29/05/2016]